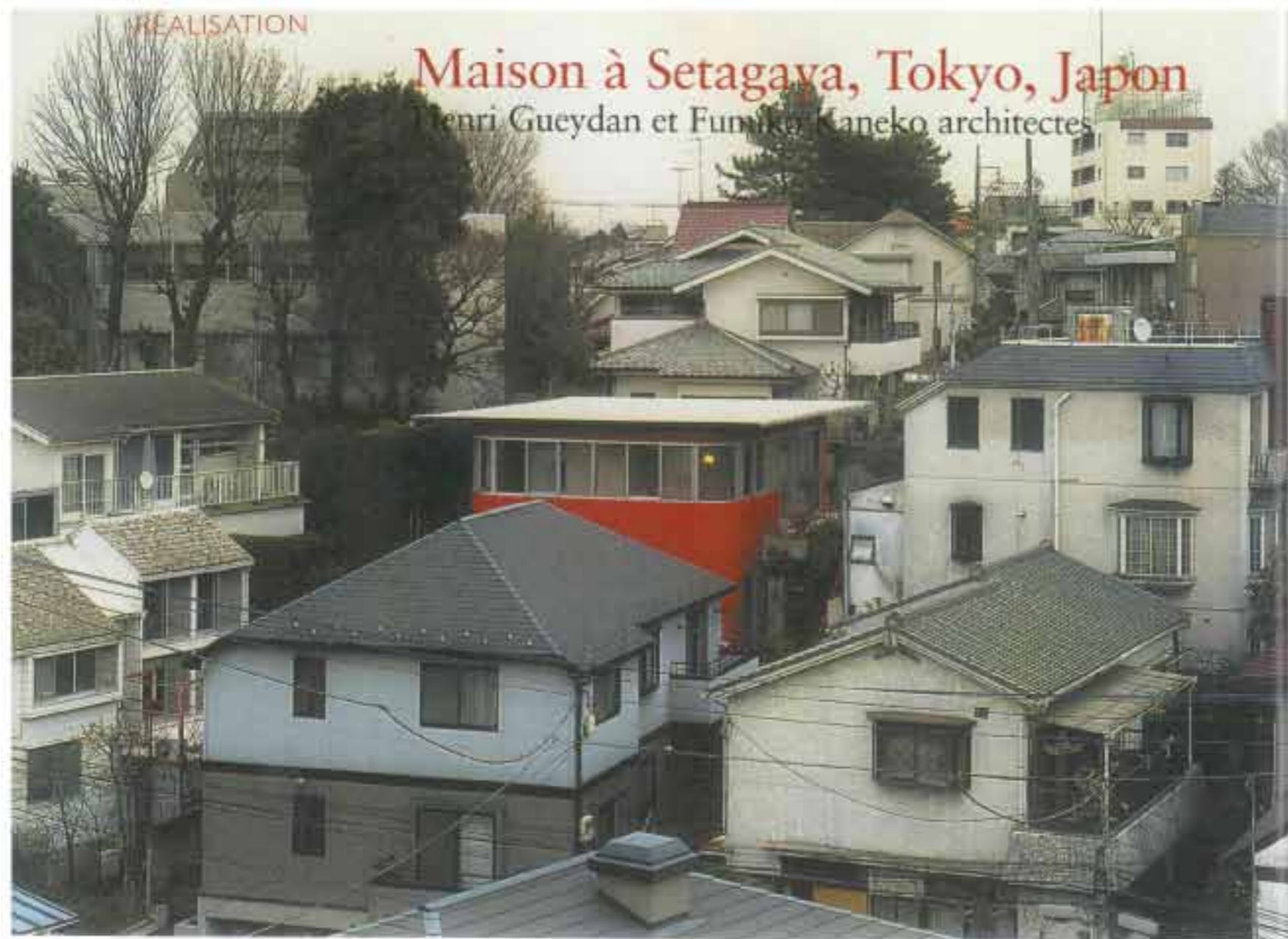


Maison à Setagaya, Tokyo, Japon

Henri Gueydan et Fumiko Kaneko architectes



Au Japon, les architectes ne sont pas les seuls acteurs sur le marché de la construction. Ici, la maison rouge s'affirme dans la grisaille et l'hétérogénéité de la colline

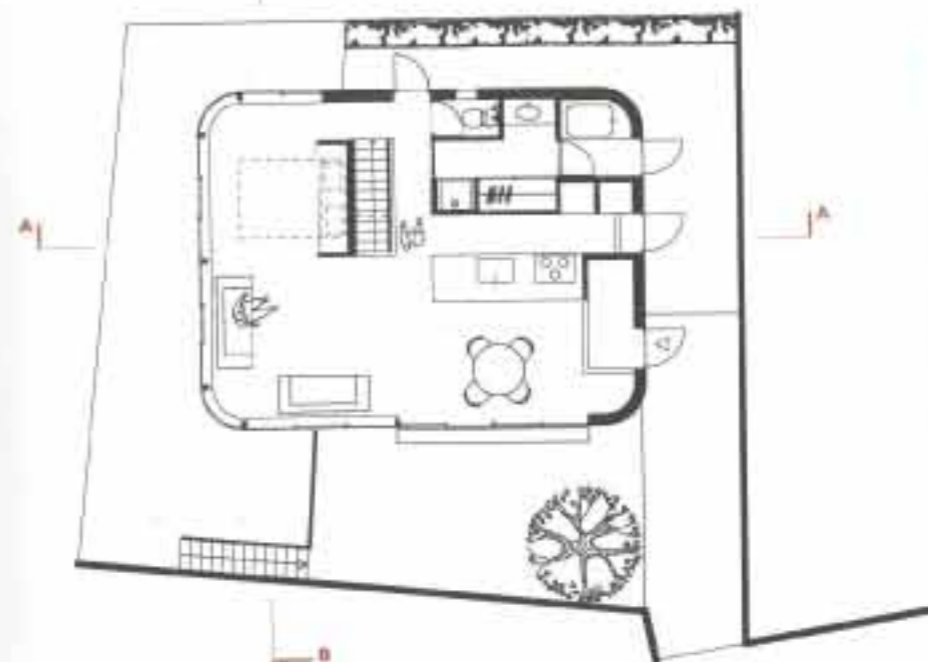
Pour les architectes, le projet d'une petite maison à flanc de colline localisée dans le quartier tokyoto de Setagaya s'annonce difficile : faible budget, risque de glissement de terrain, problème d'accès et de stationnement, etc. Si la maison n'était pas si remarquablement achevée et si les maîtres d'œuvre n'avaient pas fait preuve de vigilance quant aux finitions, on pourrait dire que cette demeure est surtout une prouesse du génie civil ayant comme but la consolidation d'un terrain à forte pente. La coupe le dévoile : en partant d'une fondation en caisson qui forme le plancher du niveau inférieur, la structure de la maison évolue autour d'un mur de soutènement en béton armé. L'objectif de l'opération, camouflée derrière des parois peintes en rouge vif, étant de minimiser les apports de charges au

niveau supérieur du terrain, à hauteur égale avec la rue. À ce niveau, on trouve la salle de bains, la cuisine, et le séjour qui, contrairement aux demeures locales plutôt repliées sur l'intérieur, est équipé d'une baie panoramique sur le côté ouest de la pièce principale. Tout comme l'extérieur, le plafond de cette pièce participe à l'exaltation de la couleur et transforme, la nuit, la maison en une lanterne qui rayonne sur la colline de Setagaya. **A. S.**

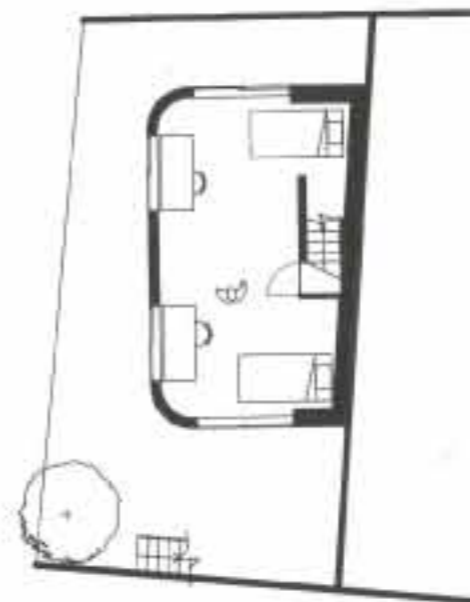
Maître d'ouvrage : privé
 Architectes : Dal Rouge Création
 Henri Gueydan et Fumiko Kaneko
 Ingénieur structure : Ubesawa Structural Engineers, entreprise : Dalougar
 Surface du terrain : 172m²
 Surface habitable : 94 m²
 Coût : 180 000 € (Densetsu - février 2003)
 Photographier : L&L



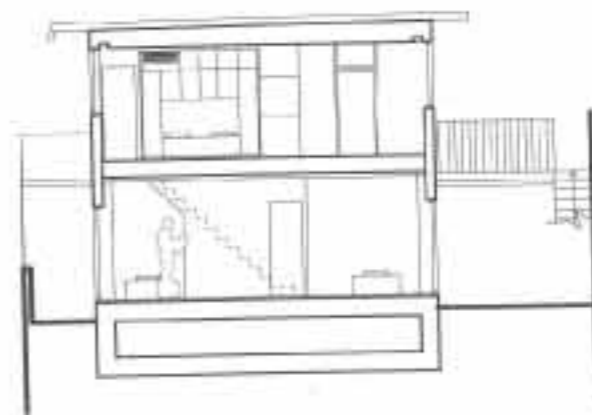
Coupe longitudinale AA. L'effort à porté tout particulièrement sur la consolidation du terrain



Plan du niveau haut : entrée, séjour, cuisine, chambre et salle de bains



Plan du niveau bas : chambre



Coupe transversale BB



Vue du séjour. Le meuble de cuisine est réalisé en



L'entrée au sud avec sa petite te



Au crépuscule, la maison se transforme en lanterne